



**MINISTÈRE
DE LA CULTURE**

*Liberté
Égalité
Fraternité*



**Journées
européennes
du patrimoine
19 – 20 sept
2020**



**PATRIMOINE & ÉDUCATION:
APPRENDRE POUR LA VIE !**

journesdupatrimoine.fr | #JOURNÉSDUPATRIMOINE



**18.09 — une journée
dédiée aux scolaires**

Les amateurs de patrimoine sont soulagés. Un temps incertain pour cause de coronavirus, la 37^e édition des journées européennes du patrimoine se tiendra bien les 19 et 20 septembre 2020 prochains, partout en France et bien évidemment sur le territoire de Sète agglomération Méditerranée.

Pour l'occasion, et pour la première fois cette année, nous vous proposons ce programme unique pour l'ensemble des 14 communes de notre territoire. Visites libres ou thématiques, conférences, expositions, ateliers pour petits et grands, concerts... vous disposez ainsi d'une plus grande visibilité sur l'ensemble des manifestations et animations organisées au sein de nos musées, jardins, sites naturels et lieux patrimoniaux de l'agglomération.

Le temps d'un week-end, nos nombreux monuments, édifices et autres curiosités architecturales, parfois fermés le reste de l'année, vous ouvrent gratuitement leurs portes. N'hésitez pas à pousser les portes, à lever les yeux, à prendre le temps de redécouvrir ce qui nous est proche.

Notre patrimoine vous accueille-forcément dans des conditions particulières et dans le respect des normes sanitaires qui seront en vigueur au moment de l'événement - pour vous offrir le meilleur du territoire.

Bonnes journées du patrimoine à toutes et à tous

Balaruc-les-Bains	4
Balaruc-le-Vieux	5
Bouzigues	6
Frontignan	8
Gigean	10
Loupian	11
Marseillan	12
Mèze	14
Mireval	16
Montbazin	17
Poussan	18
Sète	20
Vic-la-Gardiole	25
Villeveyrac	26

Compte tenu du contexte sanitaire lié à la Covid 19, ce programme est susceptible de subir des modifications. Rappel : Depuis le 20 juillet 2020, toute personne de 11 ans et plus doit porter un masque dans les lieux publics clos, en complément de l'application des gestes barrières. Merci de respecter cette consigne.

Balaruc-les-Bains

Le Jardin Antique Méditerranéen, Jardin remarquable, propose de découvrir la flore méditerranéenne restituée dans l'histoire gallo-romaine. Conçu selon les différents archétypes de l'Antiquité, ce jardin est dédié à la connaissance des essences végétales méditerranéennes et à leurs usages au travers de sept créations originales. Le long d'un cheminement, elles font découvrir l'agriculture et l'horticulture, le sacré, la médecine, la magie, la cuisine ou la cosmétique.

Jardin Antique Méditerranéen, Rue des Pioch.

A VOIR / A FAIRE

Samedi et dimanche de 10h à 18h

- ▶ Visite libre du Jardin Antique Méditerranéen
- ▶ Jeu de piste « L'odyssée de Thau » réalisé par le CPIE BT. Tout public dès 8 ans.

Dimanche à 10h30

- ▶ Visite guidée de l'exposition « Dialogue en Mer » par les artistes Sarah Thiriet et Mehdi Melhaoui. Gratuit sur réservation : jam@agglopoie.fr - 04 67 46 47 92.

Dimanche à 18h30

- ▶ Spectacle « Dans le jardin des dieux » par la compagnie l'Oiseau Lyre. Tout public dès 7 ans. Gratuit sur réservation : jam@agglopoie.fr - 04 67 46 47 92.



Balaruc-le-Vieux

L'Église Saint Maurice figure en 957 dans le cartulaire de l'évêché d'Agde. En 1083, Saint Maurice était un prieuré de l'évêque de Maguelone. L'église paroissiale, située contre les murailles, fut reconstruite dans la première moitié du XIV^e s.. La base du chevet existant fut certainement reprise, ce qui explique le plan carré de ce dernier. En 1737, le clocher fut réparé et on y plaça une nouvelle cloche. La nef fut couverte d'une voûte d'arêtes après 1827.

Église Saint Maurice, 7 - 1 Rue de l'Église.

A VOIR / A FAIRE

Samedi de 10h à 18h

- ▶ Foire aux livres (Centre-ville).
- ▶ Exposition de voitures anciennes avec baptême : Montez et laissez-vous guider dans la voiture ancienne de votre choix (Centre-ville)
- ▶ Exposition « le muge vous propose... »
Présentation d'œuvres réalisées pendant le confinement. (Centre-ville).

Samedi à 11h

- ▶ Visite guidée gratuite du centre ancien « spéciale Saint-Maurice ».
Rendez-vous Eglise Saint Maurice

Samedi à 16h

- ▶ Contes kamishibai pour enfants (Centre-ville).

Samedi à 17h

- ▶ Lectures en vrac de petits textes amusants et inspirants. Entrée libre.
Rendez-vous Place Lucien Assié. Buvette et petite restauration sur place.



Bouzigues

Le Musée Ethnographique de l'Étang de Thau, musée de France, vous invite à découvrir les métiers de la pêche et les techniques traditionnelles d'élevage des coquillages. Une mise en scène très originale des objets vous plonge dans cette ambiance, entre aquariums, vidéos, maquettes... La présentation du riche écosystème de l'étang vous permet de comprendre comment s'y conjuguent au quotidien les activités traditionnelles, le tourisme et le développement économique.

Musée Ethnographique de l'Étang de Thau, Quai du Port.

A VOIR / A FAIRE

Samedi à 16h

- ▶ Visite guidée de l'exposition « Dialogue en Mer » par les artistes Sarah Thiriet et Mehdi Melhaoui, suivi d'un apéritif de clôture. Musée Ethnographique de l'Étang de Thau. Gratuit sur réservation : 04 67 78 33 57

Samedi et dimanche de 10h à 18h

- ▶ Visites libres et jeu de piste « l'odyssée de Thau » réalisé par le CPIE BT. Tout public dès 8 ans. Musée Ethnographique de l'Étang de Thau.

Samedi et dimanche de 11h à 14h

- ▶ Visite libre les voiles latines de l'Étang de Thau, exposition des barques latines. (Quai du port de pêche, à côté du musée).



Dimanche à 14h30

- ▶ Projection de films issus du site « vivre avec l'Etang » en extérieur. Rendez-vous devant le musée. www.filmsdethau.agglopoie.fr

Dimanche à 15h00

- ▶ Conférence « Les Fêtes traditionnelles » de Pierre Laurence, ethnologue, chef du service du patrimoine culturel, Conseil Départemental de l'Hérault. Musée Ethnographique de l'Etang de Thau. Gratuit sur réservation : 04 67 78 33 57. Organisé par les Amis du Musée de l'Etang de Thau.



Dimanche à 16h30

- ▶ Animations jeu traditionnel de quilles pour les femmes. Danse du chevalet (sous réserve). Rendez-vous devant le Musée Ethnographique de l'Etang de Thau. Organisé par les Amis du Musée de l'Etang de Thau.

Frontignan

Le Musée Municipal de Frontignan est installé dans la chapelle des Pénitents blancs construite en 1642, dont le portail est classé Monument Historique. Ce musée de France accueille régulièrement des expositions temporaires, et présente des collections de l'illustre passé de Frontignan, de la préhistoire à l'art récent, de pièces d'archéologie sous-marine, de nombreux objets du travail de la vigne, ... et toute l'histoire des joutes languedociennes.

Musée Municipal de Frontignan, 4B Rue Député Lucien Salette.

A VOIR / A FAIRE

Samedi à 14h

- ▶ Visite découverte « les Trésors du Lido »
Départ Office de Tourisme plage.
Public enfant + 5ans et adulte. Tarif 6€
et gratuit - 12ans. Limité à 9 personnes,
réservations en ligne ou sur place :
frontignan-tourisme.com - 04 67 18 31 60.

Samedi à 15h

- ▶ Conférence archéologie « Présentation et décryptage de la céramique néolithique à Frontignan : le cardial » par Gilles Loison, Archéologue, ex-chercheur CNRS suivies d'ateliers ludiques - Public enfant et adulte, limité à 15 personnes Réservations : musee@frontignan.fr - 04 67 18 50 05. Musée municipal. Port du masque obligatoire.

Samedi et dimanche de 10h à 12h et de 14h à 18h

- ▶ Exposition « Le patrimoine culturel Européen : entre unité et diversité » en partenariat avec la Maison de l'Europe - Montpellier. Parvis de l'Eglise.



- ▶ Visite libre des collections dédiées à l'histoire de la ville et du site de l'ancienne chapelle des Pénitents blancs de Frontignan ainsi que de l'exposition temporaire « Planète vigne : Misanthropocène année zéro ». Un parcours de trois expositions réalisées par le photographe Alain Marquina. Musée Municipal rue Lucien Salette.
- ▶ Exposition pinocchio. Salle d'exposition temporaire Jean Claude IZZO. Entrée libre. Limité à 9 personnes en simultané. Port du masque obligatoire.
- ▶ Visite découverte le Medieval Challenge, sur le principe des « escape games » dans le cœur historique de Frontignan. Public enfant et adulte, renseignements : frontignan-tourisme.com - 04 67 18 31 60.

Dimanche de 14h à 16h30

- ▶ Visite découverte-randonnée : circuit des Capitelles en garrigue (association des Amis du musée de Frontignan) - gratuit, réservation billetterie sur place ou en ligne frontignan-tourisme.com. Rendez-vous parking Nicolas Karabatic (chemin de la Carrierasse).

Gigean

L'Abbaye Saint-Félix de Montceau surplombant le village de Gigean, a été fondée en 1092. Dépendante de l'évêché de Maguelone, elle a rapidement prospéré grâce aux legs, terres, vignes, granges... et surtout à l'appui des divers papes qui la protégèrent. Située au coeur de la Gardiole, à la croisée des chemins, cette abbaye (XII^e - XIV^es.) en ruines est inscrite aux Monument Historique en 1925, et présente des vues panoramiques remarquables.

Abbaye Saint-Félix de Montceau.

A VOIR / A FAIRE

Samedi et dimanche de 10h à 18h

- ▶ Visites libres
- ▶ Expositions photographiques et archéologiques seront proposées à l'occasion du 50^{ème} anniversaire de l'Association de sauvegarde de l'abbaye.

Samedi et dimanche à 11h

- ▶ Visites guidées

Dimanche à 16h

- ▶ Conférence sur l'histoire de l'abbaye par Luc Routier, Président de l'association Abbaye Saint-Félix de Montceau.

Renseignement : lucroutier@free.fr - 04 67 43 34 81



Loupian

Le Musée gallo-romain Villa Loupian permet de découvrir l'évolution d'une villa gallo-romaine avec ses structures et son environnement depuis le 1^{er} s. av. notre ère jusqu'au III^e s. La vie quotidienne et le fonctionnement du domaine viticole présentés montrent une économie rurale, à la fois en « cercle fermé » et totalement ouverte sur la Méditerranée. Le musée est un des rares exemples de conservation et de présentation « in situ » de mosaïques, classées Monument Historique.

Musée gallo-romain Villa Loupian, RD 158 E4.

A VOIR / A FAIRE

Samedi et dimanche de 10h à 18h

- ▶ Visites libres et jeu de piste «L'odyssée de Thau» réalisé par le CPIE BT. Tout public dès 8 ans. Musée gallo-romain Villa Loupian.

Samedi et dimanche de 14h à 18h

- ▶ Animation autour des techniques de la mosaïque antique, par Laure Bernardoni, mosaïste (atelier Mosaïque d'Art). Musée gallo-romain Villa Loupian - Renseignement villaloupian@agglopole.fr - 04 67 18 68 18

Samedi et dimanche de 9h30 à 12h et de 14h30 à 17h30

- ▶ Visites libres de la chapelle Saint-Hippolyte
- ▶ Visites guidées de l'église Sainte-Cécile et concert d'orgue. Gratuit.



Marseillan

L'Église Saint Jean-Baptiste est une construction composite. En effet, à sa tour romane du XI^e s. ont été ajoutés un chœur gothique du XIII^e s., une nef de style XVII^e s. élaborée au XIX^e s., avec sa façade et son clocher. Ce monument religieux possède un maître-autel provenant de l'abbaye de Valmagne ainsi qu'un orgue et une cloche. A côté de l'église, se trouve le Christ de la Croix de Mission, après avoir voyagé aux quatre coins de Marseillan.

Église Saint Jean Baptiste, 4 Place Gén Guillaut.

A VOIR / A FAIRE

Samedi de 10h à 12h et de 14h à 17h

- Visite du clocher de l'Église Saint-Jean Baptiste. Départ toutes les 20 minutes, sur réservation uniquement : culture@marseillan.com et au 04 67 01 66 99

Dimanche de 10h à 12h et de 14h à 17h

- Découverte de la ville et promenade gratuite en petit train. Rendez-vous devant la médiathèque La Fabrique (Centre-ville).

Dimanche de 11h à 12h et de 14h à 17h

- Visite du clocher de l'Église Saint-Jean Baptiste. Départ toutes les 20 minutes, sur réservation uniquement : culture@marseillan.com et au 04 67 01 66 99



Découvrez le PASS Musées & Jardin

Un circuit patrimoine autour de l'Étang de Thau

Art & nature



Villa & mosaïques



Lagune & métiers

PASS Musées & Jardin

Jardin Antique Méditerranéen
Musée Ethnographique de l'Étang de Thau
Musée gallo-romain Villa-Loupian



Plus qu'une identité, une culture...

patrimoine.agglopole.fr

patrimoine.agglopole.fr

Plus qu'une identité, une culture...

Ce PASS à 9€ vous donne droit à une entrée pour chaque site

Mèze

La Chapelle des Pénitents a toujours été une sentinelle et un phare. Bâtie en 1147, dédiée à saint Pierre, il subsiste du premier édifice les deux dernières travées des murs de la nef, ainsi que l'abside, dite en «cul-de-four». C'est sur le site de la chapelle des Pénitents que l'on a retrouvé les premières traces d'occupation de Mèze, probablement des populations phéniciennes, dès le VIII^e av. n.è.. Tout près de la chapelle, un feu était entretenu pour éclairer le site et guider les navigateurs.

Chapelle des Pénitents, Place Mgr Hiral.

A VOIR / A FAIRE

Samedi de 9h à 12h

- ▶ Visite libre de l'église Saint-Hilaire (Centre-ville)

Samedi à 10h

- ▶ Visite guidée centre ancien « Balade au travers des ruelles et des siècles », au départ du port des Nacelles. Gratuit sur réservation, à partir du 7 septembre : g.bastide@ville-meze.fr et au 04.99.02.22.01

Samedi à 15h

- ▶ Visite thématique « par la rue des artistes, allons voir le cinématographe... », au départ de la rue Marius Laurez. Gratuit sur réservation, à partir du 7 septembre : g.bastide@ville-meze.fr et au 04.99.02.22.01



Samedi à 21h

- Concert « hurrah... Ferrat!! ». Duo Poésies et combats avec Jean-François Benoit (chant) et Jérôme Médeville (piano) organisé par l'association « Les Amis des Pénitents ». Chapelle des Pénitents. Entrée : 15 € sur réservation uniquement à partir du 1^{er} Septembre : 04.67.43.46.26 et au 06.24.80.08.61

Dimanche de 15h à 18h

- Visite libre de l'église Saint-Hilaire (Centre-ville).

Dimanche à 10h et 16h

- Visite guidée payante de la Chapelle des Pénitents au profit de la restauration de la chapelle.
Sur réservation au 04.67.43.46.26.



Dimanche de 10h à 12h et de 15h à 18h

- Visite libre de l'exposition SACRE St ART- « MA MÉDITERRANÉE » présentée par Anagraphis et l'artiste PARLI. Pour la 5^{ème} année, l'Art contemporain se décline entre tableaux, toiles peintes et céramiques. Réservations à partir du 7 septembre : g.bastide@ville-meze.fr et au 04.99.02.22.01

Mireval

Le Creux de Miège est un espace naturel de 33 hectares situé au cœur des garrigues de Mireval et au pied du massif de la Gardiole. Se définissant comme un cirque paysager, patrimoines naturel et culturel s'y conjuguent harmonieusement. Il y a 6 000 ans déjà, des hommes fréquentaient ces lieux. Aujourd'hui, ce site est protégé par un arrêté préfectoral de protection de biotope en déclinaison, notamment, du code de l'Environnement en date du 18 Novembre 2014.

A VOIR / A FAIRE

Samedi et dimanche

- ▶ Visite libre du site



Montbazin

La Chapelle Saint-Pierre est unique par l'importance de ses fresques romanes (rares dans la région) et surprenante par le passage sous le chœur qui donnait accès au château féodal. Construite aux XI^e et XII^e s., la chapelle renferme divers objets gallo-romains et propose différentes manifestations culturelles (peintures, sculptures, concerts, ...) tout au long de l'année.

Chapelle Saint Pierre, Place de la mairie - 04 67 78 72 02

A VOIR / A FAIRE

Samedi de 11h à 19h

- ▶ Visite libre de la Chapelle Saint Pierre
- ▶ Exposition temporaire « la vie scolaire au XX^{ème} siècle, la laïcité en France, les droits de l'Enfant ».
- ▶ Animation «dictée du Patrimoine» sera organisée dans la salle de l'ancienne école des garçons (Mairie) dans l'après-midi, suivie de l'inauguration des expositions à la chapelle et de la proclamation des résultats de la Dictée. Renseignements par mail : postmaster@memoiredemontbazin.fr



Dimanche de 11h à 18h

- ▶ Visite libre de la Chapelle Saint Pierre
- ▶ Exposition temporaire « la vie scolaire au XX^{ème} siècle, la laïcité en France, les droits de l'Enfant ».

Poussan

Le Château de Montlaur tient son nom de la famille Montlaur, en seigneurie dès 1210. C'est l'élément fondateur du village avec l'église Saint-Pierre. Le château présente un plan en U avec une cour centrale. Dans l'aile droite, des fresques intéressantes du XVI^e s. ont été mises au jour, il y a peu, dans une salle voûtée réaménagée en chapelle au XIX^e s. par les sœurs Saint-Charles. Les tourelles d'angle ou poivrières semblent elles dater du XVII^e s.

Le Château de Montlaur, Place de l'Église.

A VOIR / A FAIRE

Dimanche à 11h et 18h

- ▶ Visite guidée du centre historique. Rendez-vous devant les Halles. Gratuit

Dimanche de 15h à 17h

- ▶ Visite guidée « Les secrets de Poussan » : Découvrir la ville par le dessin et l'aquarelle avec Aurélie Malbec, artiste peintre. Gratuit sur inscription (places limitées à 12 personnes). Réservations : communication@ville-poussan.fr et au 04 67 78 99 56



Conférences, Expositions, Événements, Animations...

Découvrez le Programme Musées & Jardin



+ d'infos sur agglopole.fr

Sète

Le Théâtre Molière s'apparente plus à un théâtre à la française qu'à l'italienne, en proposant une plus grande graduation des qualités d'implantation du public et un souci marqué pour une meilleure visibilité du spectacle : vaste parterre, première galerie large et entourante, loges ouvertes presque communicantes, un paradis conçu pour accueillir des places économiques, un large plateau encadré par des espaces de service.

Théâtre Molière, Avenue Victor Hugo.

A VOIR / A FAIRE

Maison de l'Image Documentaire (MID)

Samedi et dimanche de 10h à 19h

- Visite libre de l'exposition temporaire « ENGLAND : THE WAY WE WERE 1968 - 1983 » d'Homer Sykes. Gratuit

Samedi et dimanche à 10h, 16h30 et 17h30

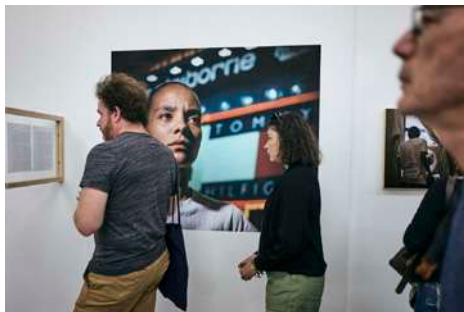
- Visite guidées (en famille à 10h et tout public à 16h30 et 17h30). Gratuit sur réservation

Samedi à 17h30

- Visite dialoguée en présence du commissaire d'exposition et du photographe suivi d'un apéritif. Gratuit sur réservation : 04 67 18 27 54

Samedi et dimanche de 15h à 16h30

- Atelier d'initiation à la pratique de la photographie pour enfant de 8-11ans tarif 4€. Réservation obligatoire : 04 67 18 27 54.



Espace Georges Brassens

Samedi et dimanche de 10h à 18h

- ▶ Visite libre du musée : Georges Brassens vous guide par l'intermédiaire d'un casque d'écoute tout au long du parcours muséographique. Un moment intime chargé d'émotion pour entrer dans l'univers du poète. Accès du musée jusqu'à 17h. Gratuit.



Musée International des Arts Modestes (MIAM)

Samedi de 11h à 12h30

- ▶ Ateliers « mini-Zine » avec démonstration de sérigraphie pour les 6-12ans. Gratuit, réservation obligatoire : 04 99 04 76 44.

Samedi de 14h30 à 16h

- ▶ Atelier en famille pour des créations à quatre mains. Réservation obligatoire : 04 99 04 76 44.

Samedi et dimanche de 11h à 18h

- ▶ Visite libre des collections permanentes et temporaires du musée.

Samedi et dimanche à 11h, 14h30 et 16h

- ▶ Visites guidées de l'exposition « Mondo Dernier Cri : une internationale sérigraphique ». Réservation obligatoire : 04 99 04 76 44



Musée Paul-Valéry

Samedi de 14h30 à 16h30

- ▶ Atelier familles avec Micheline Simon (à partir de 9 ans). Gratuit, réservation obligatoire : mediationpaulvalery@ville-sete.fr et au 04 99 04 76 11

Samedi et dimanche de 9h30 à 19h

- ▶ Visites libres des collections du musée et de l'exposition temporaire de Micheline Simon. Entrée payante de l'exposition.
- ▶ Visites exposition: « Paul Valéry et les peintres » organisée à l'occasion du 50ème anniversaire du musée. Entrée payante.

Samedi et dimanche de 10h30 à 12h

- ▶ Atelier yoga « comment voir l'art autrement au musée » animé par Cécilia Makhloufi. Gratuit sur réservation

Samedi et dimanche de 16h30 à 17h

- ▶ Visite commentée des collections Figures de la mythologie. Présentation d'une sélection de tableaux issus de nos collections en lien avec ce thème. Dans la limite des places disponibles – Gratuit

Samedi et dimanche de 17h30 à 18h

- ▶ Visite commentée des collections Paysages de Sète XIX^e et XX^e. Présentation d'une sélection de tableaux issus de nos collections en lien avec ce thème. Dans la limite des places disponibles – Gratuit



Dimanche de 14h30 à 16h30

- ▶ Atelier adultes et adolescents avec Micheline Simon (à partir de 16 ans).
Gratuit, réservation obligatoire : mediationpaulvalery@ville-sete.fr
et au 04 99 04 76 11

Musée de la Mer

Samedi et dimanche de 9h30 à 18h

- ▶ Visite libre des collections du musée qui retrace l'histoire du port de Sète depuis le XVIII^e s. Gratuit
- ▶ Visite libre de l'exposition temporaire sur les activités de la pêche et les métiers de la construction navale par l'association des Amis du musée de la mer.



Théâtre Molière - Scène Nationale

Samedi à 18h

- ▶ Visite tactile du théâtre pour les personnes aveugles et malvoyantes.

Samedi et dimanche à 10h

- ▶ Visite guidée du théâtre.



Dimanche à 10h15

- ▶ Visite guidée du théâtre en Langue des Signes Française accompagnée par le service d'interprétation DES'L.

Renseignements : relationpublics@tmsete.com - 04 67 74 32 52

Voiles latines de Sète et du Bassin de Thau

Samedi et dimanche de 10h à 17h30

- ▶ Visite libre du dernier chantier naval de Sète et de Méditerranée. Rendez-vous au chantier naval de la Plagette.
- ▶ Visite guidée (à la demande) : explications sur le carénage, le matelotage et transmission des savoirs du charpentier de marine. Découverte d'un authentique loude des îles Kerkennah en restauration.

Vic-la-Gardiole

Le Massif de la Gardiole, étangs de Vic, marais de la Grande Palude, bois des Aresquiers... Vic-la-Gardiole est avant tout un magnifique ensemble de lieux préservés avec de superbes points de vue et panoramas. La faune et la flore y sont spécifiques : garrigue, bois de pins parasols et étangs peuplés d'oiseaux de toute sorte dont les fascinants flamands roses. Déambulez ensuite dans le village typique de Vic-la-Gardiole et visitez son église fortifiée Sainte-Léocadie datant du XII^e s.

Massif des Aresquiers, 30 boulevard des Aresquiers.

A VOIR / A FAIRE

Samedi et dimanche

- ▶ Visite libre de l'église Sainte Léocadie.
Renseignements Office de Tourisme Vic
la Gardiole 04 67 78 94 43



Villeveyrac

L'Abbaye de Valmagne, classée monument historique en 1947, est une des plus belles abbayes cisterciennes de France et un des plus anciens vignobles du Languedoc. Sa cathédrale des vignes avec ses foudres en chêne de Russie, son cloître au charme florentin, sa salle capitulaire avec sa voûte en anse de panier ainsi que sa fontaine, en font un lieu remarquable. Son jardin médiéval et son conservatoire des cépages permettent de profiter pleinement du site.

Abbaye de Valmagne, Route de Montagnac.

A VOIR / A FAIRE

Samedi de 10h à 12h

- Atelier « Vigneron d'un jour » : venez découvrir le vignoble de l'Abbaye de Valmagne de l'intérieur et rencontrez les acteurs majeurs de ce métier de passionné : le vigneron Roland d'Allaines, le chef de culture Daniel sans oublier notre œnologue depuis 20 ans, Xavière.

Tarif : 12 € / personne.

Infos & Billetterie : 04 67 78 47 32 ou fsaillard@valmagne.com

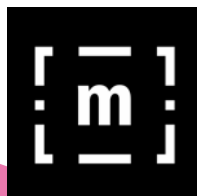


Dimanche de 10h à 19h

- Campement médiéval à l'abbaye : chevaliers, dames, écuyers... » avec animations, combat de chevaliers, saynètes et ateliers pédagogiques vous attendent ! Animations comprises dans le tarif d'entrée de l'Abbaye (tarif réduit).

info@valmagne.com / 04 67 78 06 09

Le patrimoine est l'affaire de tous, merci aux visiteurs et à l'ensemble de nos partenaires.



AVEC L'APPLI **tixi** PASS
J'ACHÈTE MON TICKET DE BUS
SANS CONTACT!

#SAM DÉTEND



FLASHEZ POUR TÉLÉCHARGER TIXIPASS